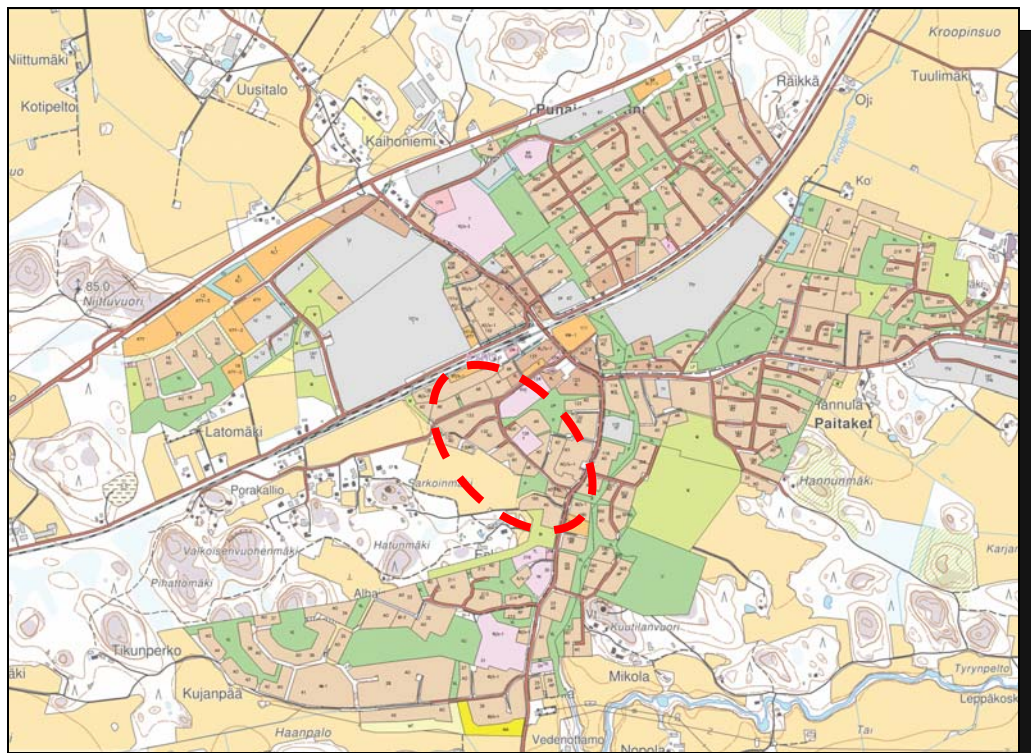




KYRÖN TAAJAMA

YÖKKÖMÄENTIEN ASEMAKAAVAN MUUTOS JA LAAJENNUS

MRL 63 §:n mukainen osallistumis- ja arviointisuunnitelma



SUUNNITTELUALUE

Asemakaavan muutosalueella ovat korttelit 127, 130 ja 132, jotka sijaitsevat Kyrön taajaman keskustassa Yökkömäentien, Vanhantuvantien ja Kaarlinintien varrella. Korttelien eteläsivulle tehdään vähäinen asemakaavan laajennus. Pinta-alaltaan noin 2,4 hehtaarin laajuinen suunnittelualue on pääosiltaan rakentunut.

SUUNNITTELUN LÄHTÖKOHDAT JA ALUSTAVAT TAVOITTEET

Suunnittelualueeseen sisältyvät Yökkömäentien eteläpuolella sijaitsevat kolme korttelia. Alueen rakennuskanta koostuu eri-ikäisistä asuinrakennuksista, jotka ovat pientaloja ja rivitaloja.

Kapea raitti on Kyrön taajama-alueen vanhimpia. Lähiympäristön kulttuurihistoriallisesti merkittävin rakennus on pohjoispuolisella mäellä oleva asemakaavassa suojeltu työväentalo vuodelta 1908. Sen ympäristössä on ollut mäkitupa-asutusta, jota edustaa tien eteläpuolella enää yksi 1920-luvun asuinrakennus. Monimuotoinen kiinteistö rakenne on perua vanhasta asutuksesta. Alueen kahden rivitalon rakentaminen mahdollistettiin poikkeamislavin.

Asemakaavahankkeella edistetään alueen rakentumismahdollisuuksia korttelija-koa ja käyttötarkoituksia tarkistamalla. Tarpeeton Vanhantuvantien varaus poistetaan. Miljöön kulttuurihistorialliset arvot, erityisesti Yökkömäentien, huomioidaan kaavoitustyössä.



Yökkömäentietä, kuvan etualalla Vanhantuvantien risteys

ALUEEN NYKYTILA

Suunnittelualue liittyy laajempaan Yökkömäentien ja sen poikkikatujen pientalo-asutukseen, joka koostuu omakotitaloista ja rivitaloista. Ympäristössä on nähtävissä kehitystä, jossa aiempi rakennuskanta vähitellen häviää ja korvaantuu uudisrakentamisen myötä. Viime aikoina rakentaminen on kuitenkin ollut vähäistä, sillä uusin asuinrakennus (rivitalo tontilla 127/4) valmistui vuonna 2010. Eri tonteille pystytettyjen rakennusten paikoin epäyhtenäinen ilmiasu peittyy pihojen runsaaseen kasvustoon.

Kyrön ohitustien asemakaavan kumoamisen yhteydessä vuonna 2018 poistettiin myös useita rakentumattomia kortteleita, joille olisi ollut yhteys Kaarlinintien ja Vanhantuvantien kautta. Kaavoittamaton alue on edelleen peltona.

Suomen Ilmakuva Oy 2012



ilmakuva Yökkömäentielle idän suunnasta

OSALLISET

Alustavan tarkastelun perusteella osallisia ovat ainakin seuraavat.

Maanomistajat, asukkaat ja yrittäjät

- suunnittelualueen maanomistajat ja asukkaat
- lähiympäristön maanomistajat ja asukkaat

Pöytyän kunnan luottamuselimet ja hallintokunnat

Yhdyskuntatekniikka

- Pöytyän kunnan vesi- ja viemärlaitos
- Caruna Oy

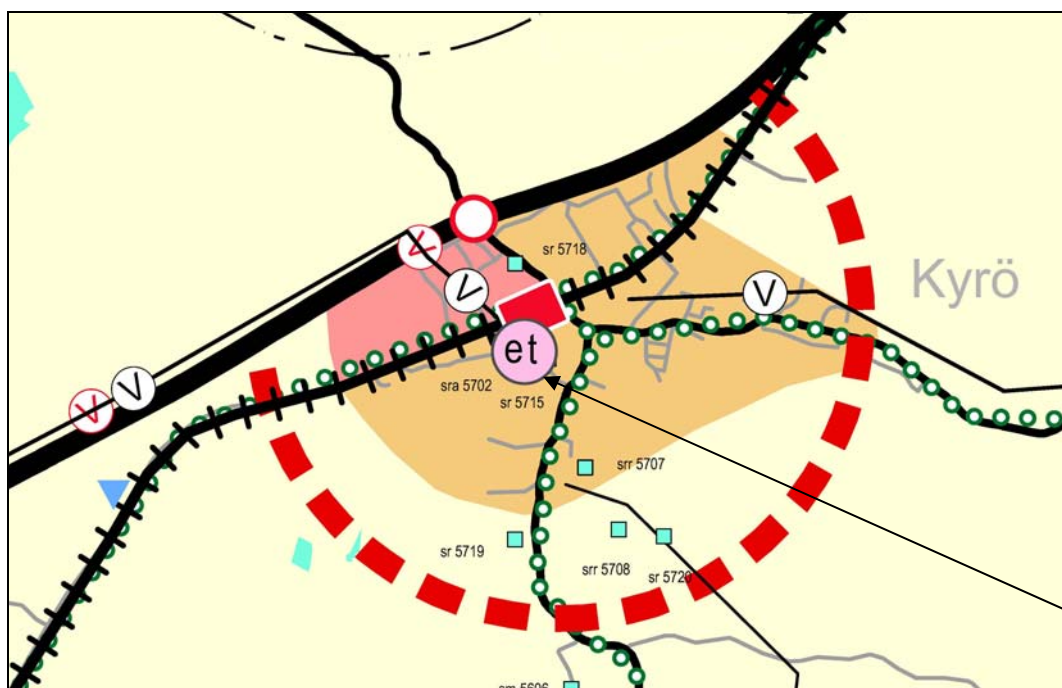
Viranomaiset

- Varsinais-Suomen alueellinen vastuumuseo / Turun museokeskus
- Varsinais-Suomen ELY-keskus
- Varsinais-Suomen liitto

KAAVOITUSTILANNE

Maakuntakaava

Loimaan seudun maakuntakaava vahvistettiin Ympäristöministeriössä 20.3.2013. Kaavassa suunnittelualue on taajamatoimintojen alueella (A). Koko taajama sisältyy raideliikenteeseen tukeutuvaan taajamatoimintojen kehittämisen kohdealueeseen. (oranssi ympyrä). Taajamien maankäytön, palveluiden ja liikenteen vaihemaakuntakaava hyväksyttiin maakuntavaltuustossa 11.6.2018. Luonnonarvojen ja -varojen vaihemaakuntakaava hyväksyttiin 14.6.2021, ja se määrättiin tulemaan voimaan 13.9.2021. Kyrön työväentalo on huomioitu maakuntakaavassa merkittävän rakennetun ympäristön suojelumerkinnällä sr5715. Kyrön puhdistamo (et) sijaitsee kartan merkintää etelämpänä.



ote maakuntakaavojen yhdistelmästä

Yleiskaava

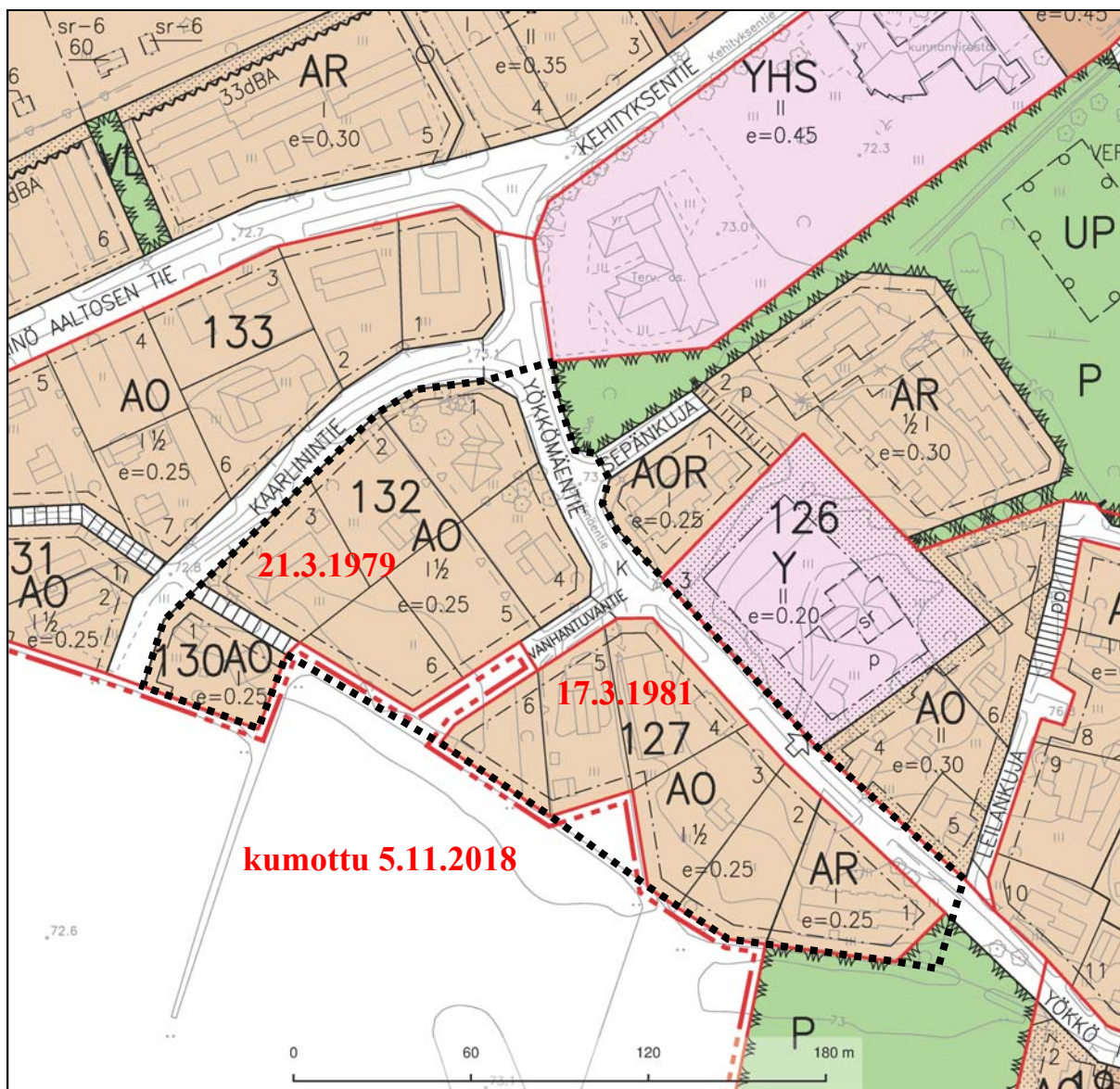
Kyrön taajamaan ei ole laadittu osayleiskaavaa.

Asemakaava

Suunnittelualueella on voimassa kaksi asemakaavaa.

Korkeimman hallinto-oikeuden päätöksellä 21.3.1979 lainvoiman saaneen, Turun ja Porin lääninhallituksen 5.10.1978 vahvistamaan asemakaavan muutokseen on merkitty omakotirakennusten ja muiden enintään kahden perheen talojen korttelialuetta (AO) sekä puistoaluetta (P). Lisäksi on katu (Vanhantuvantie), kokoojatie (Yökkömäentie) sekä yleiselle jalankululle varattu rakennuskaavatalue (III).

Turun ja Porin lääninhallituksen 17.3.1981 vahvistamaan asemakaavan muutokseen on merkitty omakotirakennusten ja muiden enintään kahden perheen talojen korttelialuetta (AO) sekä rivitalojen korttelialuetta (AR).



ote asemakaavayhdistelmästä ja suunnittelualueen alustava raja (musta pistekatkoviiva)

MAANOMISTUS JA KIINTEISTÖREKISTERI

Suurin osa alueesta on yksityisomistuksessa. Tialueen omistaa Suomen valtio. Suunnittelualue on Maanmittauslaitoksen ylläpitämässä kiinteistörekisterissä.

OSALLISTUMISEN JA VUOROVAIKUTUKSEN JÄRJESTÄMINEN

Yleinen tiedotus

- kuulutukset hankkeen vireilletulosta
- kuulutukset OAS:n ja kaavaluonnoksen nähtävilläolosta
- kuulutukset asemakaavaehdotuksen nähtävilläolosta
- muut asemakaavan käsittelyyn ja hyväksymiseen liittyvät kuulutukset

Maanomistajat

- osallistumis- ja arviointisuunnitelman postitus (sisältäen rajanaapurit)
- tiedottaminen asemakaavan luonnoksen nähtävilläolosta
- tiedottaminen asemakaavan ehdotuksen nähtävilläolosta (vain ulkopaikkakuntalaiset osalliset)

Pöytyän kunnan luottamuselimet ja hallintokunnat

- tiedottaminen osallistumis- ja arviointisuunnitelmasta
- luonnosvaiheessa sisäinen vuorovaikutus
- lausuntopyynnöt asemakaavan ehdotuksesta

Yhdyskuntatekniikka

- tiedottaminen osallistumis- ja arviointisuunnitelmasta
- luonnosvaiheessa tarvittaessa työneuvottelu ja / tai lausunnot
- asemakaavan ehdotuksen lähetys mahdollista lausuntoa varten

Viranomaiset

- ilmoitus hankkeen vireilletulosta sähköpostilla
- osallistumis- ja arviointisuunnitelman lähetys
- aloitusvaiheen viranomaisneuvottelu (MRL 66§) järjestetään pyydettyäessä
- asemakaavaluonnoksen lähetys tiedoksi ja mahdollista lausuntoa varten
- asemakaavaehdotuksen lähetys tiedoksi ja mahdollista lausuntoa varten
- mahdollinen viranomaisneuvottelu

Osallisilla on kaavaa valmisteltaessa mahdollisuus esittää mielipiteitään kaavaluonnoksesta sen ollessa julkisesti nähtävillä sekä osallistumis- ja arviointisuunnitelmasta koko kaavatyön ajan.

Saadun palautteen pohjalta laadittu asemakaavaehdotus asetetaan julkisesti nähtäville ja siitä pyydetään tarvittavat lausunnot. Kuulutus julkaistaan paikallislehdessä ja ehdotus on nähtävillä Pöytyän kunnanviraston toimipisteissä kolmenkymmenen päivän ajan. Kaavaa koskevia muistutuksia voivat tehdä kuntalaiset ja muut osalliset (MRA 27§).

Kaavaehdotuksesta jätettyihin muistutuksiin laaditaan vastineet ja asemakaavaa tarvittaessa tarkistetaan. Pöytyän kunnanvaltuusto hyväksyy asemakaavan, mikä jälkeen kaavaan tyytymätön voi valittaa Turun hallinto-oikeuteen.

ARVIOITAVAT VAIKUTUKSET

Ympäristövaikutukset

Arvioidaan asemakaavan muutoksen vaikutuksia Kyrön taajaman liikennejärjestelyihin, yhdyskuntarakenteeseen ja taajamakuvaan.

Kulttuuriset vaikutukset

Arvioidaan asemakaavan muutoksen vaikutuksia kulttuurihistoriallisten, rakennushistoriallisten ja miljöö arvojen kannalta.

LAADITUT JA LAADITTAVAT SELVITYKSET

Alueen vanhasta rakennuskannasta ovat käytettävissä Museoviraston kohdeinventointilomakkeet vuodelta 1997.

Kaavoitushanke ei alustavan tarkastelun perusteella edellytä erillisten selvitysten laadintaa.

KAAVOITUSAIKATAULU

kesä 2022

- ilmoitukset asemakaavan vireilletulosta
- osallistumis- ja arviointisuunnitelman laadinta
- asemakaavan luonnoksen laadinta ja asettaminen nähtäville

syksy - talvi 2022

- asemakaavan luonnoksen kehittäminen asemakaavaehdotukseksi
- asemakaavan muutoksen ehdotuksen nähtävilläolo
- osallisten ja viranomaisten lausunnot ja muistutukset

talvi - kevät 2023

- viranomaisneuvottelu tarvittaessa
- vastineet asemakaavan muutoksen ehdotukseen
- asemakaavan ehdotuksen mahdollinen tarkistaminen
- asemakaavan hyväksyminen kunnanvaltuustossa

Osallistumis- ja arviointisuunnitelmaa täsmennetään ja täydennetään suunnittelun kuluessa tarpeen mukaan.

LISÄTIEDOT

Lisätietoja asemakaavatyöstä antaa Pöytyän kunnanjohtaja sekä kaavan laatijana toimiva aluearkkitehti. Kaavaa koskevat mielipiteet ja muistutukset osoitetaan Pöytyän kunnanhallitukselle. Postiosoitteena on Pöytyän kunta, Kehityksentie 6, 21800 KYRÖ. Sähköpostitse palaute lähetetään osoitteeseen kunta@poytya.fi.

kunnanjohtaja Mika Joki
Kehityksentie 6, 21800 KYRÖ
puhelin 040 672 2900
sähköposti: mika.joki@poytya.fi

aluearkkitehti Olli-Pekka Hannu
Yläneentie 11 b, 21870 RIIHIKOSKI
puhelin 040 198 0801
sähköposti: olli-pekka.hannu@poytya.fi

21.6.2022 aluearkkitehti Olli-Pekka Hannu