

## Koronapandemia leviää Varsinais-Suomessa huolestuttavaa vauhtia

**Koronapandemia kiihtyy Varsinais-Suomessa nopeasti. Virus leviää tällä hetkellä eniten omasta perhe- ja lähipiiristä. Lisäksi erityisesti Turun kouluissa sekä toisen asteen oppilaitoksissa on runsaasti tartuntoja ja altistumisia. Koronapandemiaryhmä muistuttaa, että pienistäkin oireista tulisi ehdottomasti jäädä kotiin ja tarvittaessa hakeutua koronatestiin.**

– Koronavirus leviää alueellamme hyvin huolestuttavaa vauhtia. Viimeistään nyt meidän kaikkien on osaltamme muistettava vastuullinen toiminta arjessa, jotta saamme estettyä tartuntoja. Haluamme varmasti viettää vuodenvaihteen lomat mahdollisimman normaaliin tapaan. Siksi nyt on aika noudattaa turvallisia etäisyyksiä ja pysytellä pienistäkin oireista kotona sekä hakeutua tarvittaessa koronatestiin, alueellisen koronapandemiatyöryhmän puheenjohtaja **Mikko Pietilä** sanoo.

Varsinais-Suomi on edelleen koronapandemian kiihtymisvaiheessa, mutta lähestyy leviämisvaihetta. Alueellinen koronapandemiaryhmä arvioi vaiheen kolmiportaisella asteikolla viikoittain.

Todetuista koronatapauksista pystytään maakunnan alueella selvittämään yli 70 prosenttia. Koronatilanne on eri kunnissa hyvin erilainen. Suurimmissa kaupungeissa tapauksia on selvästi enemmän kuin pienissä kunnissa. Varsinais-Suomen alueellinen koronapandemiaryhmä kannustaa kuntia tekemään päätöksiä maskien käytöstä kunnan epidemiologisen tilanteen mukaisesti.

– Osassa Turun peruskouluja tartuntoja ja altistumisia on hyvin runsaasti. Muualla maakunnassa oppilaitoksissa ei toistaiseksi ole ollut yhtä suuria ongelmia. On kuitenkin tyypillistä, että leviäminen alkaa nimenomaan suuremmista kaupungeista, Pietilä sanoo.

Sairaalahoidon tarve on lisääntynyt. Tyksin sairaaloissa on nyt hoidossa yhdeksän koronapotilasta.

– Koronatapausmäärät ja sairauden ilmaantuvuusluku ovat kasvaneet merkittävästi kahdessa viikossa. Varsinais-Suomen ilmaantuvuusluku on kaksinkertaistunut verrattuna aiempaan tarkastelujaksoon, Tyksin tartuntataudeista vastaava ylilääkäri **Esa Rintala** kertoo.

Työryhmä ei muuttanut voimassaolevia suosituksia: [www.vsshp.fi/korona](http://www.vsshp.fi/korona)

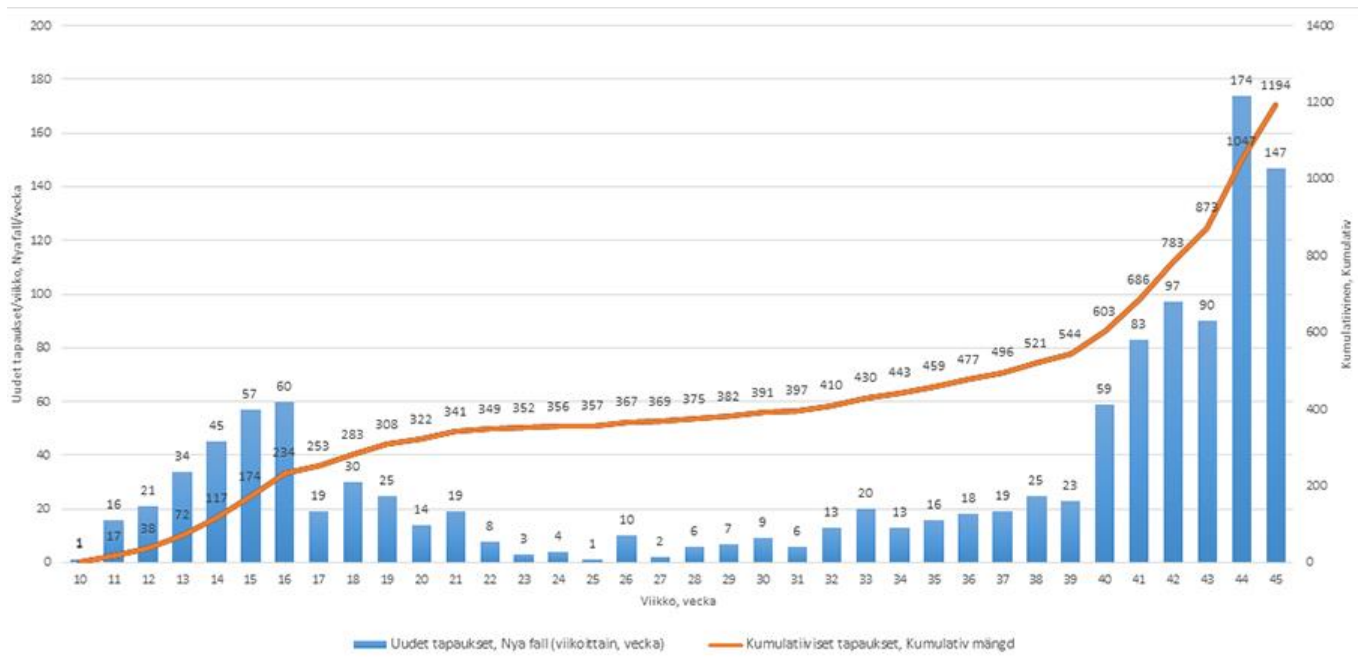
## Varsinais-Suomen sairaanhoitopiirin koronakatsaus 10.11.2020

Varsinais-Suomessa koronapandemia on kiihtynyt nopeasti. Koronavirustaudin ilmaantuvuudessa on tapahtunut selvää nousua. Terveystieteiden tutkimuskeskuksen (THL) ilmoittama ilmaantuvuus 100 000 asukasta kohden on noussut merkittävästi vertailuajankohdasta (12.10.-25.10. jolloin 34,5) ja on nyt kahden viikon (26.10.–8.11.) ajalta 62,9.

Kolmannes koronatartunnoista saadaan perheen ja lähipiiriin sisällä. Oppilaitoksiin liittyvät tartunnat ovat olleet kasvussa viimeisten kahden viikon aikana. Yökerhoista ja ravintoloista lähtöisin olevia tartuntoja ei ole ilmennyt enää juurikaan. Ulkomaanmatkan jälkeisiä koronatartuntoja todetaan edelleen.

Viime viikon aikana (2.–8.11.) todettiin 147 uutta tartuntaa, joista 55 tapausta todettiin viikonlopun aikana. Koronavirustapauksien kokonaismäärä sairaanhoitopiirin alueella on 8.11. mennessä 1 198 tapausta.

### Kuvassa Varsinais-Suomen sairaanhoitopiirin alueella asuvilla todetut koronataipaukset.



Kuvassa on esitetty Varsinais-Suomessa asuvilla henkilöillä todetut koronavirustapaukset 2.3.–8.11.2020. Tilastosta voidaan huomata, että tapausmäärät putosivat toukokuun aikana ja olivat selvästi alhaisemmat kesä-heinäkuun ajan. Elokuusta alkaen koronataipausmäärät Varsinais-Suomessa ovat kasvaneet vähitellen, kunnes lokakuussa on siirrytty kiihtymisvaiheeseen. Kuvan viimeisen kahden viikon (viikot 44–45) kohdalla käyrä nousee jyrkästi ylöspäin.

Tyksin laboratorioissa analysoitiin viime viikon (2.–8.11.) aikana yhteensä 7 017 koronanäytettä. Positiivisten näytteiden osuus kaikista Varsinais-Suomen sairaanhoitopiirin koronanäytteistä on nyt 2 prosenttia. Viikkoa aiemmin (1.11.) positiivisten koronanäytteiden osuus Varsinais-Suomessa oli 2,6 prosenttia. Koko lokakuun vastaava osuus oli 1,5 prosenttia.

Alueellinen koronaa ehkäisevä ryhmä on monen toimijan yhteinen ohjausryhmä. Ryhmä kokoontuu säännöllisesti ja linjaa alueellisia suosituksia. Työryhmässä ovat mukana Varsinais-Suomen sairaanhoitopiiri, Lounais-Suomen aluehallintovirasto, ELY-keskus sekä edustus useista kunnista ja THL:sta. Työryhmää johtaa Varsinais-Suomen sairaanhoitopiirin johtajaylilääkäri Mikko Pietilä.

#### Lisätietoja:

Johtajaylilääkäri Mikko Pietilä, p. 02 3139 624 tai 050 5150 615, koronavirustilanteesta Varsinais-Suomessa

Tyksin tartuntataudeista vastaava ylilääkäri Esa Rintala, p. 02 3133 153 tai 040 5835 103, sairaalahygieniatoiminta ja koronavirusta koskevat kysymykset

## Coronapandemin sprider sig oroväckande snabbt i Egentliga Finland

**Coronapandemin accelererar med fart i Egentliga Finland. Virusets spridning för närvarande oftast inom familje- och närkretsen. Dessutom förekommer det rikligt med smittor och exponeringar för viruset särskilt i skolorna i Åbo och i andra stadens läroverk.**

**Coronapandemigruppen påminner om att den som får ens de minsta symtomen måste absolut stanna hemma och vid behov uppsöka coronatestning.**

– Coronaviruset sprider sig nu med synnerligen oroväckande fart inom Egentliga Finland. Nu senast måste var och en för sin personliga del leva ansvarsfullt i sin vardag, om vi ska kunna förhindra smittspridningen. Vi vill väl alla fira de lediga dagarna kring årsskiftet under så normala förhållanden som möjligt. Därför är det nu hög tid att hålla tillräckligt långt avstånd till andra människor och att stanna hemma om man får ens de allra lindrigaste symtomen och vid behov uppsöka coronatestning, säger **Mikko Pietilä**, ordförande för den regionala coronapandemiarbetsgruppen.

I Egentliga Finland är pandemin fortfarande i accelerationsfasen, men det är inte långt kvar till spridningsfasen. Den regionala coronapandemigruppen gör varje vecka en bedömning av i vilken fas pandemin är. De använder en trestegsskala för bedömningen.

I 70 procent av alla coronasmittor inom landskapet kan spridningsvägen utredas. Coronaläget varierar kraftigt från kommun till kommun. Antalet smittfall är betydligt högre i de större städerna än i de mindre städerna. Den regionala coronapandemigruppen uppmanar kommunerna att fatta beslut om användning av ansiktsmask (munskydd) enligt det epidemiologiska läget inom kommunen.

– I en del grundskolor i Åbo förekommer det synnerligen mycket smittor och exponeringar för coronaviruset. Inom övriga läroanstalter i landskapet har inte lika stora problem tillsvidare förekommit. Det är dock typiskt att spridningen får sin början uttryckligen i de större städerna, säger Pietilä.

Behovet av sjukhusvård har ökat. För närvarande vårdas nio coronapatienter på Åucs sjukhus.

– Antalet coronafall och incidensen av sjukdomen har vuxit signifikant under de två senaste veckorna. Incidentalet i Egentliga Finland har fördubblats jämfört med den föregående jämförelseperioden, berättar **Esa Rintala**, ansvarig överläkare för smittsamma sjukdomar vid Åucs. Arbetsgruppen har inte ändrat rekommendationerna som är i kraft: [www.vsshp.fi/korona](http://www.vsshp.fi/korona)

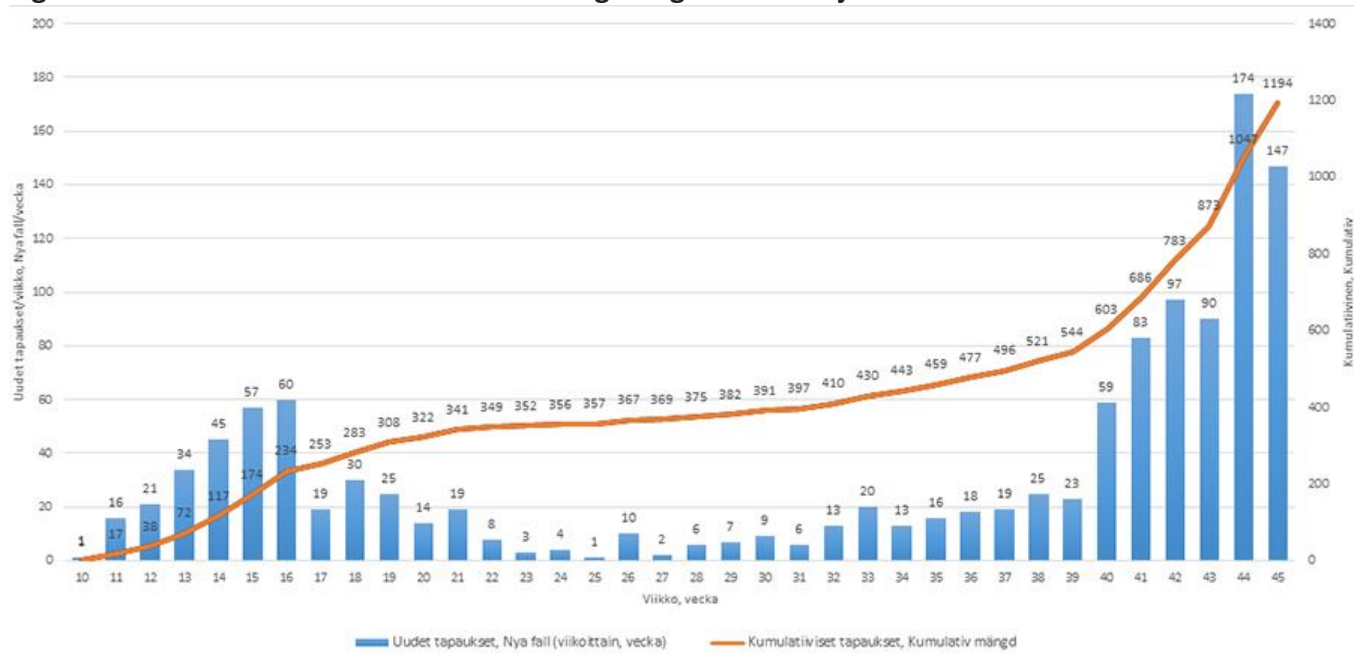
## Egentliga Finlands sjukvårdsdistrikt – Coronaöversikt 10.11.2020

Coronapandemin i Egentliga Finland har accelererat mycket snabbt. Incidensen av coronasjukdomen har stigit helt klart. Institutet för hälsa och välfärd THL meddelar att incidensen per 100 000 invånare steg signifikant i jämförelse med tidigare jämförelseperiod (12.10.-20.10.2020 då incidensen var 34,5). Under de två senaste veckorna (26.10.–8.11.2020) har incidensen per 100 000 invånare stigit till 62,9.

En tredjedel av smittorna härstammar från familjen och den övriga närkretsen. Smittorna i läroverken har ökat under de två senaste veckorna. Däremot har knappt alls några fall som skulle härstamma från nattklubbar och restauranger konstaterats. Det finns fortfarande smittor som konstateras efter utlandsresor.

Under den senaste veckan (2.–8.11.2020) konstaterades 147 nya smittfall, och av dessa uppdagades 55 fall under veckoslutet. Inom sjukvårdsdistriktets område är det totala antalet smittfall 8.11.2020 uppe i 1 198 fall.

### Figuren visar antalen coronasmittfall inom Egentliga Finlands sjukvårdsdistrikt.



Figuren visar förekomsten av coronasmitta som konstaterats under tiden 2.3.–8.11.2020 hos personer bosatta i Egentliga Finland. Statistiken visar att antalet fall sjönk under maj månad och var klart lägre under juni och juli. Från och med augusti har antalet coronafall i Egentliga Finland småningom ökat, och i oktober nåddes accelerationsfasen. Vi ser att kurvan stiger brant uppåt under de två sista veckorna i figuren (vecka 44–45).

Under den senaste veckan (2.– 8.11. 2020) analyserade Åucs laboratorier totalt 7 017 coronaprover. Andelen positiva svar är nu 2 procent av alla coronaprover som tagits inom Egentliga Finlands sjukvårdsdistrikt. Veckan innan (1.11.2020) var motsvarande siffra för Egentliga Finland 2,6 procent. Motsvarande andel för hela oktobermånad var 1,5 procent.

### Ytterligare information:

Chefsöverläkare Mikko Pietilä, tfn. 02 3139 624 tai 050 5150 615, frågor om coronavirussituationen inom Egentliga Finland

Överläkare Esa Rintala, tfn. p. 02 3133 153 tai 040 5835 103, frågor om sjukhushygien och coronaviruset