





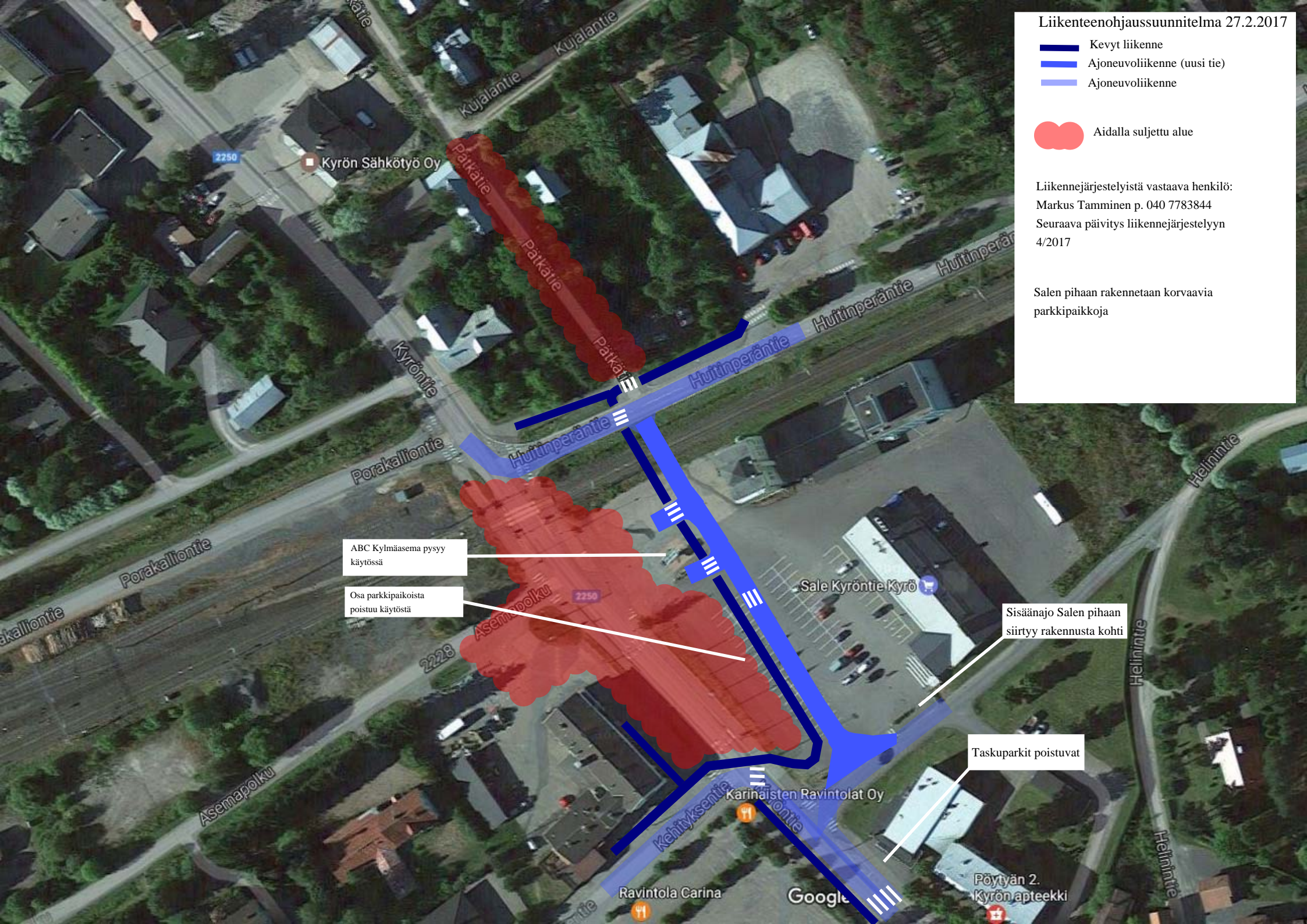
# Liikenteenohjaussuunnitelma 27.2.2017

-  Kevyt liikenne
-  Ajoneuvoliikenne (uusi tie)
-  Ajoneuvoliikenne

 Aidalla suljettu alue

Liikennejärjestelyistä vastaava henkilö:  
Markus Tamminen p. 040 7783844  
Seuraava päivitys liikennejärjestelyyn  
4/2017

Salen pihaan rakennetaan korvaavia  
parkkipaikkoja



ABC Kylmäasema pysyy  
käytössä

Osa parkkipaikoista  
poistuu käytöstä

Sisäänajo Salen pihaan  
siirtyy rakennusta kohti

Taskuparkit poistuvat

Pöytän 2.  
Kyrön apteekki