

ASEMAKAAVAN MUUTOS
JA LAAJENNUS

LALLIN TEOLLISUUSALUE

LALLIN TEOLLISUUSALUEEN
ASEMAKAAVAN MUUTOS JA LAAJENNUS

Asemakaavalla muodostuu: liikennealuetta.

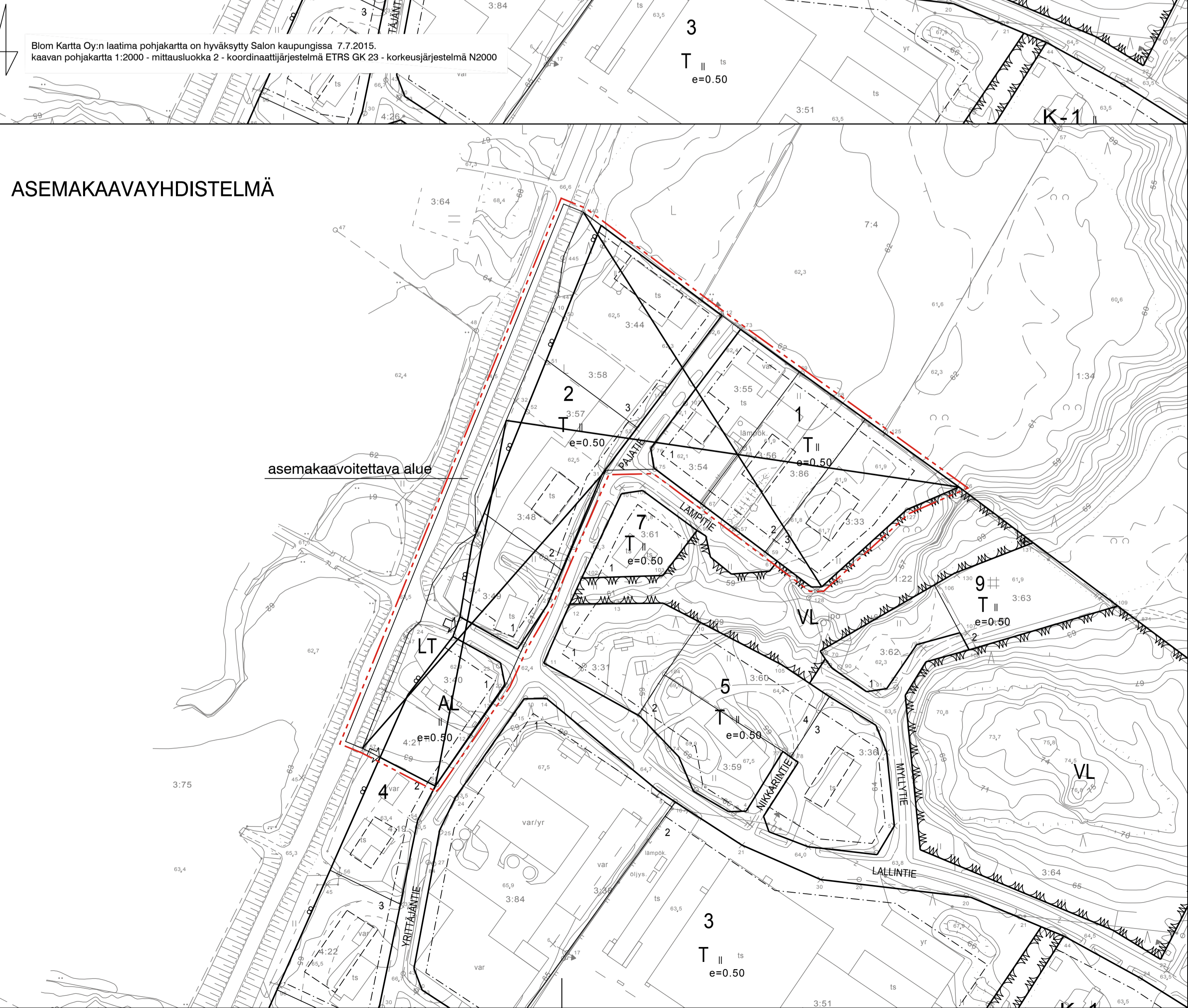
Asemakaavan muutos koskee: kortteleita 1 ja 2, osaa korttelista 4 sekä katu- ja liikennealuetta.

Asemakaavan muutoksella muodostuu: kortteilit 1 ja 2, osaa korttelista 4 sekä katu- ja liikennealuetta.

ASEMAKAAVAMERKINNÄT

- KTY Toimitilarakennusten korttelialue.
- LT Maantien alue.
- T Teollisuus- ja varastorakennusten korttelialue.
- 3 m kaava-alueen rajan ulkopuolella oleva viiva.
- Korttelin, korttelinosan ja alueen raja.
- Osa-alueen raja.
- Ohjeellinen tontin raja.
- 4** Korttelin numero.
- 1** Ohjeellisen tontin numero.
- LALLINTIE Kadun, tien, katuaukion, torin, puiston tai muun yleisen alueen nimi.
- m 40 % Merkintä osoittaa, kuinka monta prosenttia rakennusalueelle sallitusta kerrosalasta saadaan käyttää myymälätiloja varten.
- || Roomalainen numero osoittaa rakennusten, rakennuksen tai sen osan suurimman sallitun kerrosluvun.
- e=0.50 Tehokkuusluku eli kerrosalan suhde tontin pinta-alaan.
- Rakennusala.
- Katu.
- Johtoa varten varattu alueen osa.
- Ajoneuvoliittymän likimääräinen sijainti.
- Risti merkinnän päällä osoittaa merkinnän poistamista.

ASEMAKAAVAYHDISTELMÄ



ASEMAKAAVAMÄÄRÄYKSET

Alueella on rakennettava kortteleittain tai rakennusryhmittäin mahdollisimman yhtenäisellä tavalla rakennustyyppiin, kattomuodon, julkisivujen ja rakennusmateriaalin suhteen.

Rakennusten etäisyyden naapuritontin rajasta on oltava vähintään neljä metriä, ellei rakennusvalvontaviranomainen erityisestä syystä hyväksy rakennuksen sijoittamista lähemmäksi rajaa.

Autopaikkoja on varattava vähintään seuraavasti:

tuotantotilat: 1 autopaikka / työvuoron työntekijä.
liiketilat ja toimistot: 1 autopaikka / 100 k-m²

Rakentamattomat tontin osat on pidettävä huolitteluissa kunnossa ja istutettava soveltuvin osin. Puita tulee säilyttää tai istuttaa niin, että niitä on vähintään yksi jokaista rakennuspaikan 600 m² kohti.

Tällä asemakaava-alueella on ohjeellinen tonttijako.



PÖYTYÄN KUNTA		LUONNOS	26.4.2018
Lallin teollisuusalueen asemakaavan muutos ja laajennus		EHDOTUS	
		MUUTETTU	
		KUNNANVALTUUSTO HYVÄKSYNYT	
LAATIJAT	aluearkkitehti Olli-Pekka Hannu	TÄMÄ KARTTA ON PÖYTYÄN KUNNANVALTUUSTON ...201... TEKEMÄN PÄÄTÖKSEN § ... MUKAINEN.	
LAATIJAN OSOITE	PÖYTYÄN KUNTA, KAAVOITUSPALVELUT Yläneentie 11 b, 21870 RIIHIKOSKI puh. 040-198 0801 / (02) 481 0102	TODISTAA	hallintojohtaja Paula Peikkola
KAAVATUNNUS		ASEMAKAAVAN VOIMAANTULO	