

# Pöytyän asiointiliikennepalvelun kehittämiskyselyn tulokset

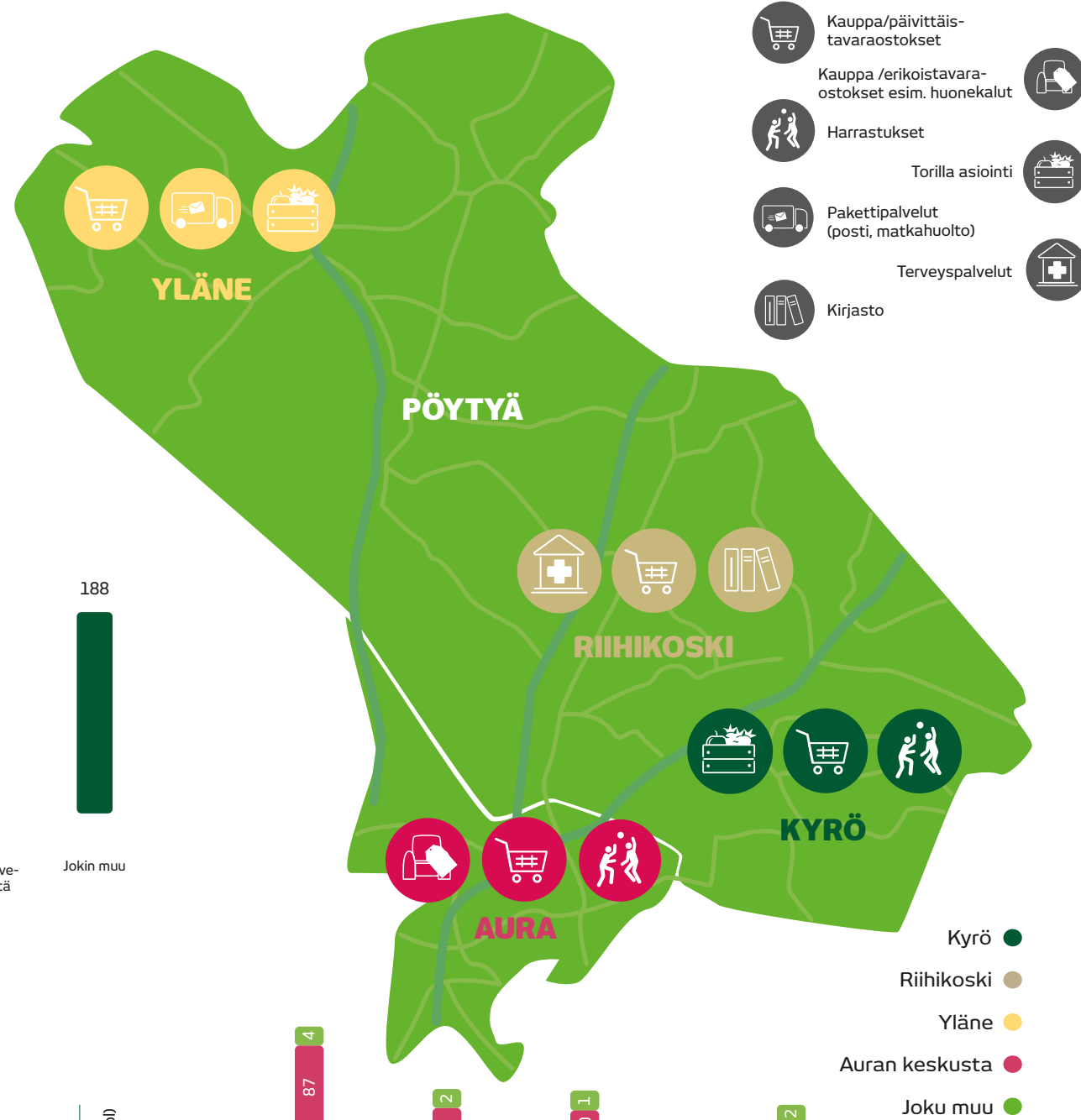
Vastaajina Pöytyän asukkaat

## Asiointiliikennepalvelun nykyinen käyttöaste (Vastaajia: 672)

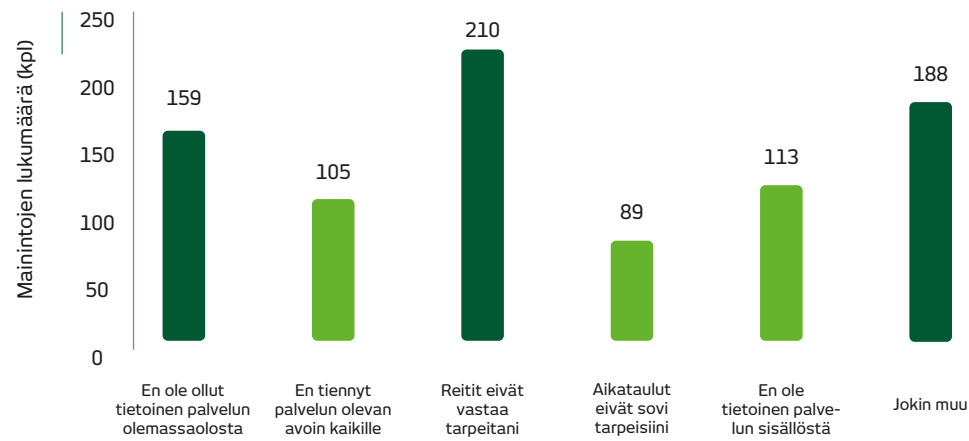


● En koskaan 96% ● Kyllä, silloin tällöin 3% ● Kyllä, usein 1%

## Mikäli asiointiliikennepalvelua kehitettäisiin, mihin taajamiin kulkisit ja mihin tarkoituksiin sitä käyttäisit? (Vastaajia: 359)



## Syy miksi ei ole käyttänyt asiointiliikennepalvelua (Vastaajia: 653)



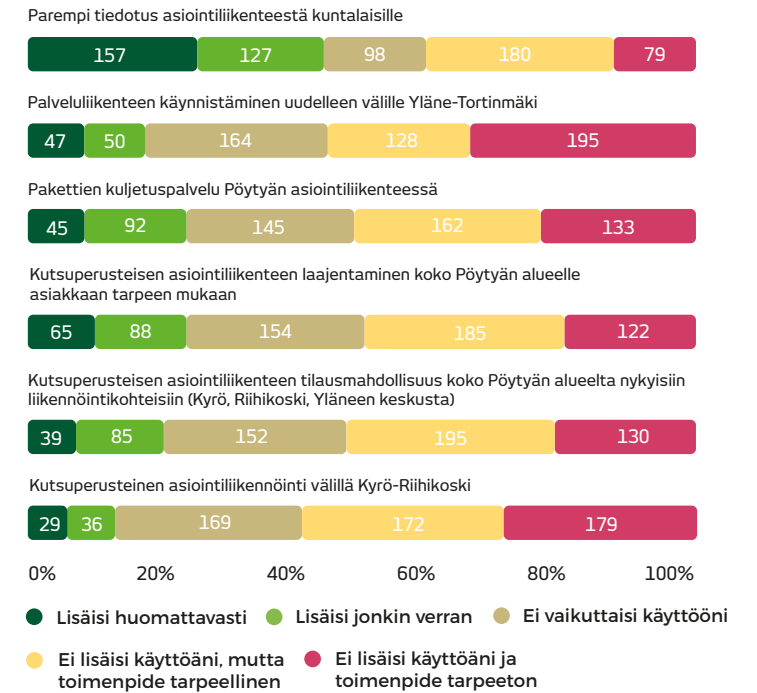
## Muut tyypillisimmät syyt, miksi ei käytä asiointiliikennepalvelua (mainintojen lkm)



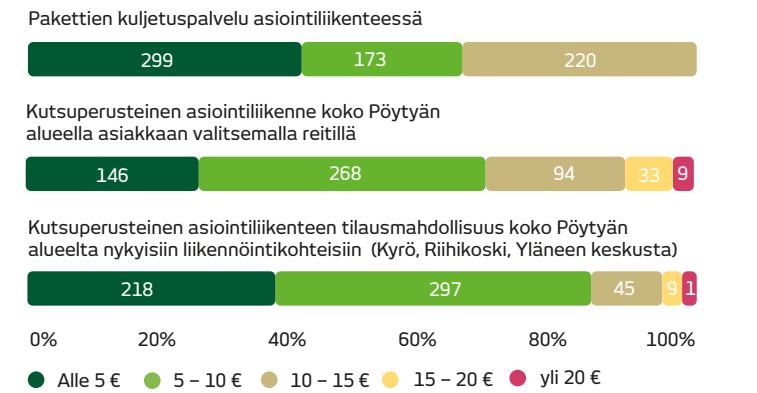
PASSI – Pöytyän ja Auran asiointiliikenteen kehittäminen

Euroopan maaseudun kehittämisen maatalousrahasto: Eurooppa investoi maaseutualueisiin

## Kehitysehdotusten vaikutus asiointiliikenteen käyttöön (Vastaajia: 666)



## Mitä olisit valmis maksamaan uusista palveluista? (Vastaajia: 605)



## Jos tarjottaisiin kohtuuhintaista ja kehittyneempää asiointiliikennepalvelua, käyttäisitkö sitä? (Vastaajia: 617)



● En käyttäisi 44% ● Kyllä, satunnaisesti 50% ● Kyllä, usein 6%